

Bandjustierung überprüfen

Die Bandjustierung muß immer dann überprüft werden, wenn die Kontroll-Lampe Störung (9) blinkt. Diese beginnt dann zu blinken, wenn sich das Transportband so weit seitlich bewegt hat, daß die Schaltfahne den Näherungsschalter überfahren und den Endschalter betätigt hat (siehe Abbildung 1). Eine mögliche Ursache ist ein Defekt des Näherungsschalters.

Vorgehensweise (siehe Abbildung 1 und Abbildung 2).

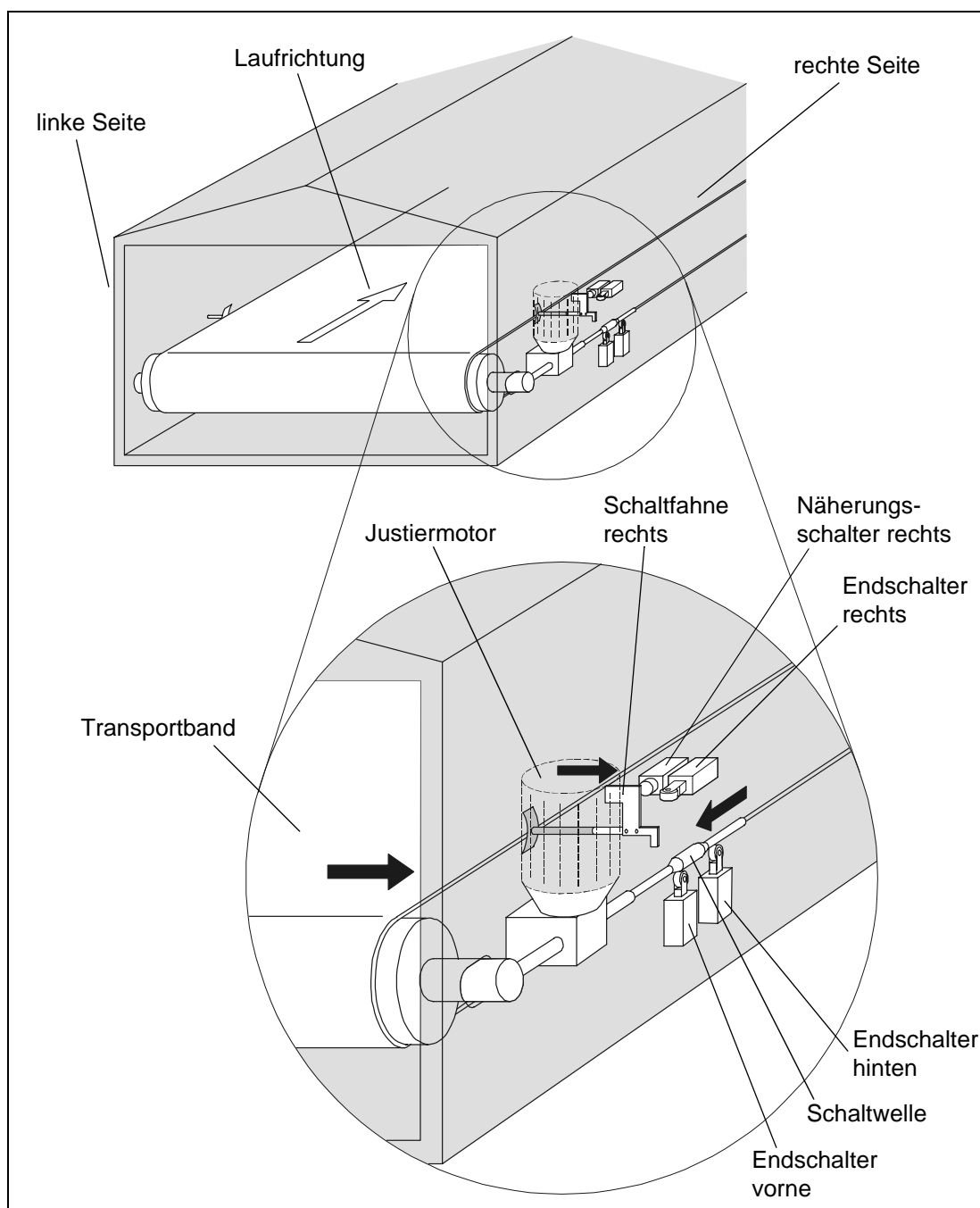


Abbildung 1: Funktionsprinzip der Bandjustierung

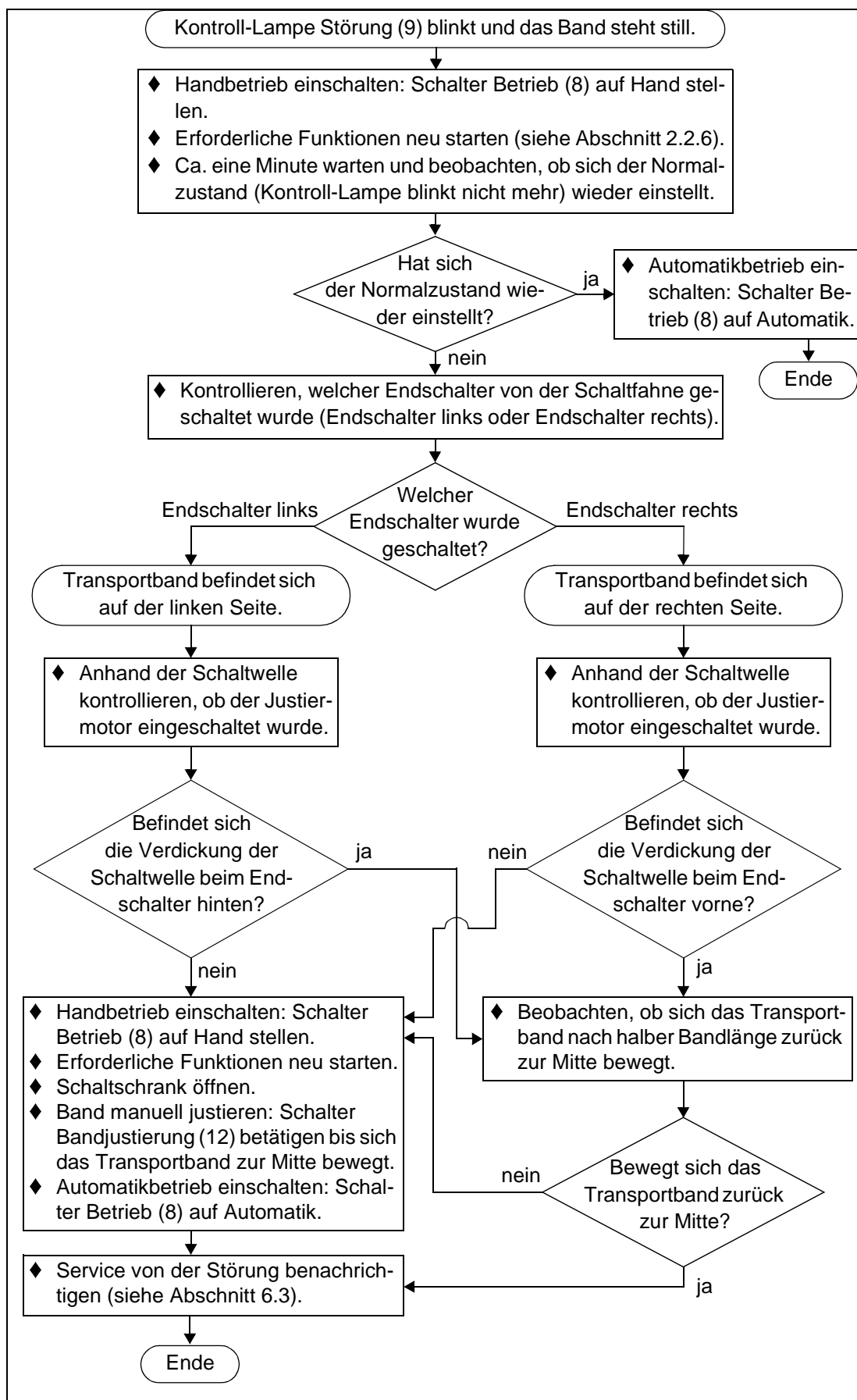


Abbildung 2: Überprüfung der Bandjustierung